

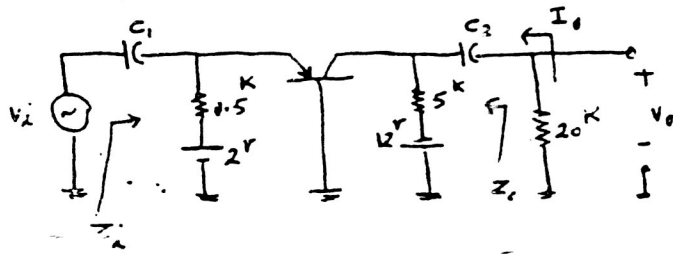
۴- در مدار شکل زیر مطلوبیت :

الف - $A_i = \frac{I_o}{I_i}$

ب - $A_v = \frac{V_o}{V_i}$

ج - Z_i

د - Z_o



$h_{ib} = 2 \Omega$

$h_{fb} = -0.98$

۵- در مدار زیر A_v ، A_i ، Z_i و Z_o را تعیین کنید.

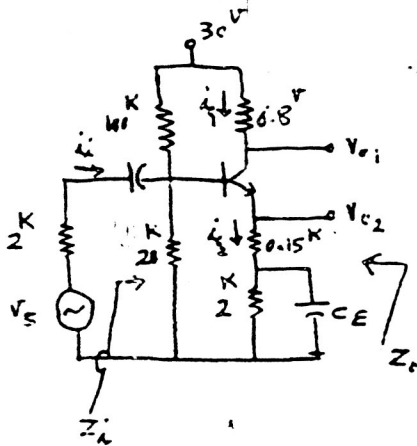
$A_{v1} = \frac{V_{c1}}{V_s}$

$A_{v2} = \frac{V_{c2}}{V_s}$

$h_{FE} = 200$ $h_{ie} = 2.6 \text{ K}\Omega$

$A_{i1} = \frac{I_{o1}}{I_i}$

$A_{i2} = \frac{I_{o2}}{I_i}$



۶- مطلوبیت حسابی بگذار (I_C ، V_{CE}) و مشخص کنید :

الف - A_v

ب - A_i

ج - Z_i

د - Z_o

$\begin{cases} h_{fe1} = h_{fe2} = 50 \\ h_{ie1} = h_{ie2} = 0.5 \text{ K}\Omega \end{cases}$

